

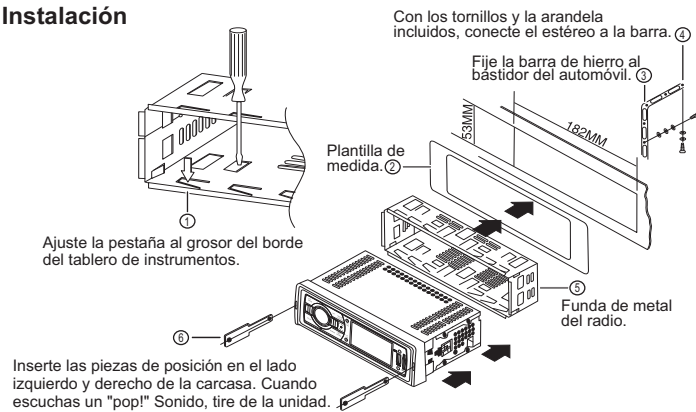


Radio FM/Reproductor | S137
MP3, con USB/SD/BLUETOOTH | S141

Manual de Operación



Instalación



La Unidad Principal

Botón Φ : Botón de encendido/apagado (modo standby) / para seleccionar el modo AUX IN/USB/SD/modo de reproducción (reproductor con bluetooth).

Botón CLK: Programación del reloj.

Botón BAND: Seleccione la banda / búsqueda y almacene las estaciones automáticamente / USB/SD/modo de reproducción.

Sensor remoto: El rango máximo de operación es de 24 pies.

Botón \times : Silenciar y pausar / seleccionar la intensidad.

Botón ABRIR: Abra el panel frontal.

Botón de volumen: Aumentar el volumen / ajuste de hora del reloj (hacia arriba).

Disminuir el volumen/ajuste de hora del reloj (hacia abajo).

Seleccione las características de sonido, las estaciones locales.

Botones DIGITALES

Presintonice la emisora de radio en el número 1/ modo de introducción de reproducción.

Presintonice la emisora de radio en el número 2/ reproducción en modo aleatorio.

Presintonice la emisora de radio en el número 3/ reproducción en modo de repetición.

Presintonice la emisora de radio en el número 4/ seleccione un número anterior a 10.

Presintonice la emisora de radio en el número 5/ seleccione número por encima de 10.

Presintonice la emisora de radio en el número 6/ seleccione el canal de audio.

Botón \blacktriangleright
Reproducir pausar.

Botón $\blacktriangleleft\blacktriangleleft$
Reproducir la pista anterior / buscar hacia atrás. / Colgar el teléfono (reproductor con con bluetooth).

Botón $\blacktriangleright\blacktriangleright$
Reproduce la siguiente pista/búsqueda hacia adelante. /Contestador de teléfono (reproductor con bluetooth).

PUERTO USB
Ranura de la tarjeta SD
AUX IN

Programar una estación de Radio

- Puede almacenar hasta 18 emisoras de FM: (6 estaciones para cada uno de FM1, FM2 y FM3) y hasta 12 emisoras AM (6 estaciones para cada uno de AM1 y AM2).
- Presionando el botón **"BAND"** en la unidad o en el control remoto cambiará de un grupo pre almacenado a otro a través de las siguientes bandas (en orden):



- Presione **◀/▶** para seleccionar la emisora deseada. A continuación, mantenga pulsado el botón durante 2 segundos para una búsqueda automática para la próxima estación en sintonía.
- Pulse **◀/▶** para seleccionar la emisora deseada. Luego, mantenga uno de los botones de preselección (1-6) en la unidad o el control remoto durante 2 segundos para almacenar la estación.

Escuchar la radio

- Pulse la tecla **"BAND"** para seleccionar la banda.
- Presione los botones 1-6 para seleccionar su emisora deseada.

Auto Presintonía

- Pulse el botón **"BAND"** botón durante más de 2 segundos para que la unidad almacene las estaciones de radio de forma automática en los botones digitales.

AUX IN (entrada auxiliar)

- Pulse la tecla **⏻** en el panel frontal por 2 segundos para seleccionar la función de AUX IN.

Seleccionar USB SD

- Pulse el botón "SEL" en el panel frontal por 2 segundos a fin de elegir entre la USB y el puerto SD.



Control de audio

- Pulse "+" o "-" en el panel principal para ajustar el volumen de 0-40.
- Pulse **SEL** la unidad muestra **BAS** (bajos), a continuación, ajustar el control de volumen dentro de -7 hasta +7.
- Pulse **SEL** hasta que se muestre **TRE** (agudos), a continuación, ajustar el control de volumen dentro de -7 hasta +7.
- Pulse **SEL** hasta que se muestre **BAL** (balance), a continuación, ajustar el control de volumen para el canal izquierdo y el canal derecho en L07-R07.
- Pulse **SEL** hasta que se muestre **FAD** (adelante/atrás), a continuación, ajustar el control de volumen para seleccionar los altavoces del frente y los altavoces traseros en F07-R07.

El control Ecualizador

- Pulse **SEL** hasta que se muestre EQ OFF, a continuación, ajuste el control de volumen para seleccionar el tipo de construcción en los efectos de campo de sonido:



Bluetooth

- Cambie la unidad anfitriona al modo Bluetooth, configure su **BT** móvil, luego utilice su móvil para buscar en el dispositivo **BT** (el nombre **BT** de la unidad anfitriona es AR-KIT) y luego su teléfono móvil con la conexión de la unidad anfitriona.
- La pantalla de la unidad muestra **"BT"** mientras está en modo de conexión, muestra **"BT ON"** mientras está conectada correctamente.
- Si bien se ha conectado correctamente, la unidad anfitriona realiza el tono de notificación **"DENG"**. A continuación, gire en su reproductor de música móvil de audio, la música se puede reproducir desde la función de la unidad anfitriona **BT**. Cuando el dispositivo **BT** está encendido, la unidad anfitriona emitirá un tono de notificación **"DNG"**.

Especificaciones Técnicas

General

Requisitos de energía -----12.0 V DC
(Rango de fuente de alimentación: 12.0-13.8V DC)
Conexión GND ----- Negativo
Consumo de corriente máxima ----- 7.0A

Dimensiones (ancho / altura / profundidad)

Unidad principal: ----- 181X50X135 (ó 100)mm
Carcasa: ----- 183X53X173mm
Masa ----- 0.4Kg / 0.5Kg / 0.55Kg

Audio

Potencia máxima de salida ----- 50WX4
Impedancia del altavoz ----- 4Ω
Bajo ----- ±7dB (100Hz)
Treble ----- ±7dB (10 kHz)

Sintonizador de FM

Rango de sintonización ----- 87.5-108MHz
Sensibilidad utilizable ----- 14dB
Relación señal / ruido ----- 60dB
Distorsión armónica ----- <1% (1kHz)
Respuesta de frecuencia ----- 30-15.000Hz
Separación ----- 35dB (1kHz)

Sintonizador de AM

Rango de sintonización ----- 530-1710KHz
(522-1620KHz)
Sensibilidad utilizable ----- 36dB

Electronic Security Systems S.A.
Systronics S.A. de C.V.
www.systronicscr.com